



גופים מוסדיים והמשבר בשווקים

אגף שוק ההון, ביטוח וחסכון

מגי בראום, מנהלת מחלקת ניהול
סיכונים

27.11.2008

ניהול סיכונים פנסיונים - השקת הסניף האקדמי
גארפ במרכז האוניברסיטאי אריאל בשומרון

1

ראשי פרקים

1. רקע: המשבר הפיננסי בעולם ובישראל
2. גופים מוסדיים – חשיפה לסיכונים פיננסיים
3. השפעת המשבר על חיסכון פנסיוני תלוי תשואה
4. צעדי האוצר

27.11.2008

ניהול סיכונים פנסיונים - השקת הסניף האקדמי
גארפ במרכז האוניברסיטאי אריאל בשומרון

2

המשבר הפיננסי העולמי

- התמוטטות של מוסדות פיננסיים בעולם
- מחנק אשראי
- אובדן אמון
- נפילות בשוקי ההון מתחילת השנה
- משבר ריאלי - ירידה בצמיחה, גידול באבטלה, עצירת השקעות

27.11.2008

ניהול סיכונים פנסיונים - השקת הסניף האקדמי
גארפ במרכז האוניברסיטאי אריאל בשומרון

3

תמונת מצב בישראל

- בניגוד לישראל מדינות רבות מתמודדות עם נפילות של גופים פיננסיים לרבות קריסת בנקים
- בכל העולם קיימת מצוקת אשראי, כאשר בישראל שוק אשראי חוץ בנקאי "חדש"
- ירידות שערים חדות בשוקי ההון:
 - נסדק: -50.4%
 - גרמניה (DAX): -47.7%
 - צרפת (CAC): -46.5%
 - יפן: -49.7%
 - תל אביב 100: -52.5%
 - רוסיה (RTS): -74%

27.11.2008

ניהול סיכונים פנסיונים - השקת הסניף האקדמי
גארפ במרכז האוניברסיטאי אריאל בשומרון

4

ראשי פרקים

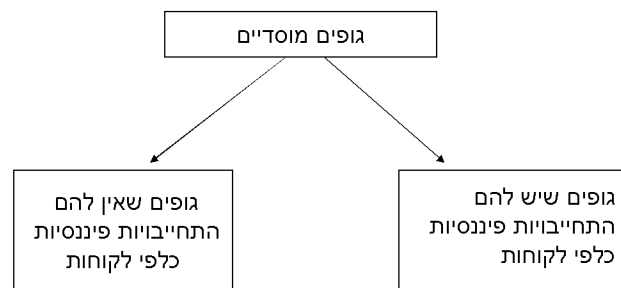
1. רקע: המשבר הפיננסי בעולם ובישראל
2. גופים מוסדיים – חשיפה לסיכונים פיננסיים
3. השפעת המשבר על חיסכון פנסיוני תלוי תשואה
4. צעדי האוצר

27.11.2008

ניהול סיכונים פנסיונים - השקת הסניף האקדמי
גארפ במרכז האוניברסיטאי אריאל בשומרון

5

גופים מוסדיים – מיון על פי התחייבות פיננסית



"התחייבות פיננסית" – נשיאה של סיכוני השקעה (שוק ואשראי) בידי הגוף המוסדי.

27.11.2008

ניהול סיכונים פנסיונים - השקת הסניף האקדמי
גארפ במרכז האוניברסיטאי אריאל בשומרון

6

גופים מוסדיים – סיכונים פיננסיים

- חברות מנהלות של קופות גמל
 - קופת גמל = חשבון
 - סיכוני שוק ואשראי הגלומים בנכסי השקעה מושתים על העמיתים
- חברות מנהלות של קרנות פנסיה
 - קרן פנסיה = חשבון
 - סיכוני שוק ואשראי הגלומים בנכסי השקעה מושתים על העמיתים
 - מבטח הדדי

27.11.2008

ניהול סיכונים פנסיונים - השקת הסניף האקדמי
גארפ במרכז האוניברסיטאי אריאל בשומרון

7

גופים מוסדיים – סיכונים פיננסיים

- חברות ביטוח
 - ביטוח כללי
 - רכוש, חבויות, בריאות ופיננסים – החברה נושאת בהתחייבויות הפיננסיות
- ביטוח חיים
 - משתתף ברווחים (תלוי תשואה) – סיכוני שוק ואשראי הגלומים בנכסי השקעה מושתים על המבוטחים
 - מבטיח תשואה – המבטח נושא בסיכוני שוק ואשראי הגלומים בנכסי השקעה. רוב ההתחייבויות מגובות באג"ח מיועדות
 - מבטיח רצפה - שולי

27.11.2008

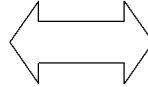
ניהול סיכונים פנסיונים - השקת הסניף האקדמי
גארפ במרכז האוניברסיטאי אריאל בשומרון

8

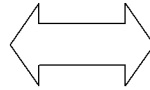
חברות ביטוח – סיכונים פיננסיים בהתחייבויות שאינן תלויות תשואה

■ סיכוני השקעה

ביחס ל-50% מהנכסים חברת
הביטוח נושאת בסיכוני
השקעה



ביחס ל-50% מהנכסים
המבוטחים נושאים בסיכוני
ההשקעה (משתתף
ברוחים)



אחר 10%
מניות 10%
אג"ח קונצרני בדירוג גבוה 30%
אג"ח ממשלתי 50%
סיכון השקעה על המבוטחים – חסכון תלוי תשואה

27.11.2008

ניהול סיכונים פנסיונים - השקת הסניף האקדמי
גארפ במרכז האוניברסיטאי אריאל בשומרון

9

ראשי פרקים

1. רקע: המשבר הפיננסי בעולם ובישראל
2. גופים מוסדיים – חשיפה לסיכונים פיננסיים
3. השפעת המשבר על חיסכון פנסיוני תלוי תשואה
4. צעדי האוצר

27.11.2008

ניהול סיכונים פנסיונים - השקת הסניף האקדמי
גארפ במרכז האוניברסיטאי אריאל בשומרון

10

השפעת המשבר על החיסכון הפנסיוני תלוי תשואה

- תשואות מתחילת שנה ועד אוקטובר 2008
 - קופות הגמל: -16.03%
 - קרנות פנסיה חדשות: -9.45%
 - ביטוחי מנהלים: -16.08%
 - קרנות פנסיה, ממוצע OECD: -22%
- גידול במשיכות כספים נזילים מקופות גמל (אחוז)
כספים נזילים בגמל- 60% בהשתלמות- 53%
- אין משיכות כספים שלא הגיעו לבשלות

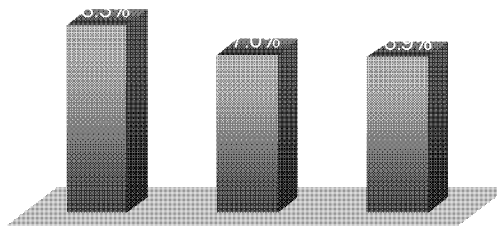
27.11.2008

ניהול סיכונים פנסיונים - השקת הסניף האקדמי
גארפ במרכז האוניברסיטאי אריאל בשומרון

11

תשואות קופות הגמל

ממוצע שנתי נומינאלי



מצטבר נומינאלי

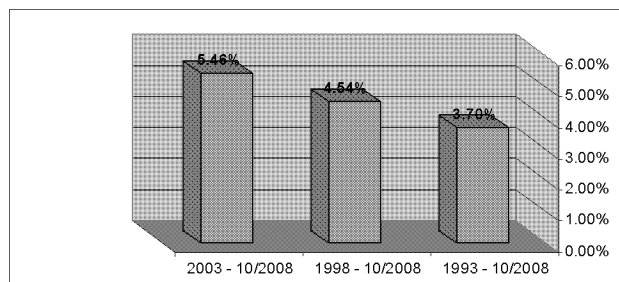
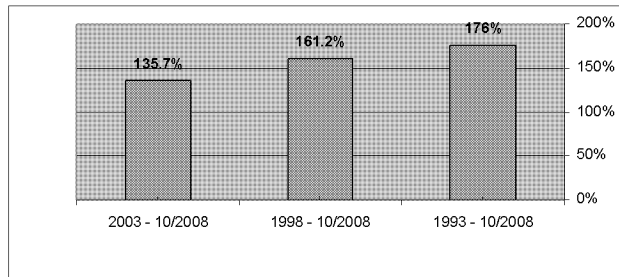


27.11.2008

ניהול סיכונים פנסיונים - השקת הסניף האקדמי
גארפ במרכז האוניברסיטאי אריאל בשומרון

12

והתשואות הריאליות

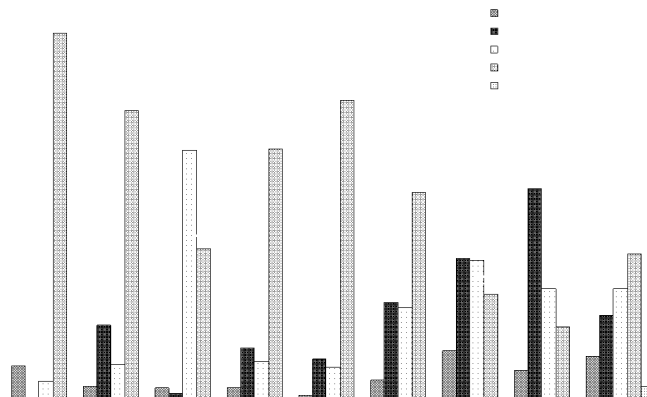


27.11.2008

גארפ במרכז האוניברסיטאי אריאל בשומרון

13

תמהיל השקעות בישראל לעומת קרנות פנסיה במדינות OECD (באחוזים)

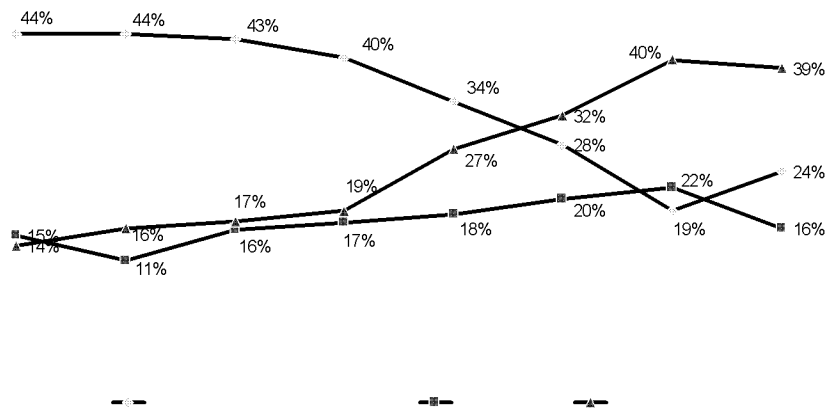


ניהול סיכונים פנסיונים - השקת הסניף האקדמי
גארפ במרכז האוניברסיטאי אריאל בשומרון

27.11.2008

14

שינוי מדיניות ההשקעה בקופות הגמל

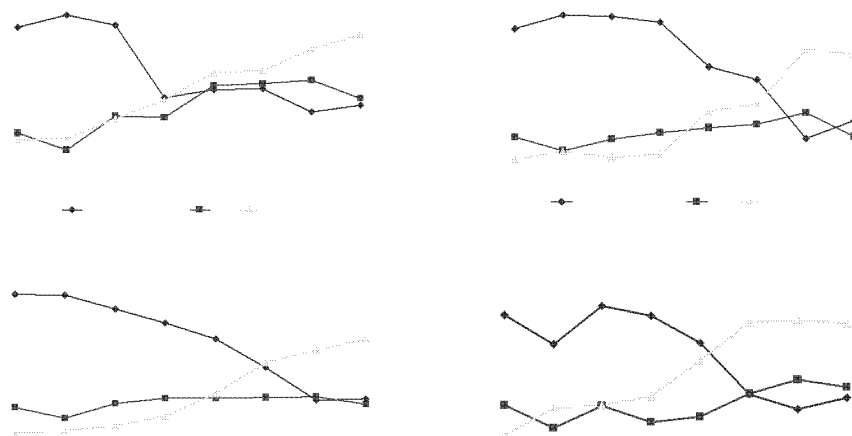


27.11.2008

ניהול סיכונים פנסיונים - השקת הסניף האקדמי
גארפ במרכז האוניברסיטאי אריאל בשומרון

15

מתי שינו קופות הגמל את מדיניות ההשקעה שלהם?



27.11.2008

ניהול סיכונים פנסיונים - השקת הסניף האקדמי
גארפ במרכז האוניברסיטאי אריאל בשומרון

16

ראשי פרקים

1. רקע: המשבר הפיננסי בעולם ובישראל
2. גופים מוסדיים – חשיפה לסיכונים פיננסיים
3. השפעת המשבר על חיסכון פנסיוני תלוי תשואה
4. צעדי האוצר

27.11.2008

ניהול סיכונים פנסיונים - השקת הסניף האקדמי
גארפ במרכז האוניברסיטאי אריאל בשומרון

17

האתגרים

- טיפול במצוקת האשראי, ככל הניתן
- הפנמת לקחים בשוק האג"ח (בטחונות, תמחור, דירוג וכו')
- הסדרה - התאמה טובה יותר בין העדפת הסיכון של הפרט לתיק החיסכון שלו

27.11.2008

ניהול סיכונים פנסיונים - השקת הסניף האקדמי
גארפ במרכז האוניברסיטאי אריאל בשומרון

18

צעדי אוצר לטיפול במצוקת האשראי

- הרחבת היצע האשראי : מערכת בנקאית
- הרחבת היצע האשראי : שוק ההון
- קציני אשראי : הסדרי חוב
- פטור ממס לתושבי חוץ על הכנסות ריבית בגין אג"ח קונצרני סחיר : הגברת הסחירות והנזילות בשוק האג"ח הקונצרני

27.11.2008

ניהול סיכונים פנסיונים - השקת הסניף האקדמי
גארפ במרכז האוניברסיטאי אריאל בשומרון

19

שוק האג"ח הקונצרני

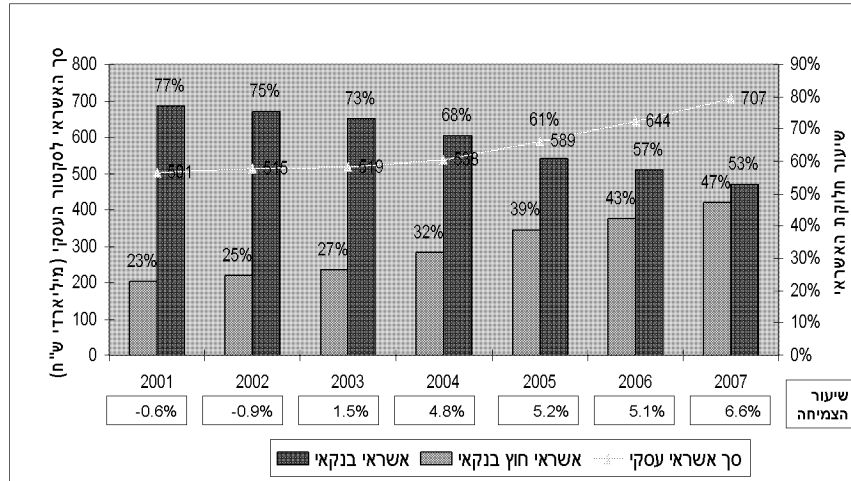
- זהו שוק קריטי לכלכלה הישראלית
- מזרים חמצן לסקטור העסקי
- שמאפשר הרחבת תעסוקה
- שמגדיל את הצמיחה
- שמגדילה את העוגה
- שמאפשרת להוריד מיסים
- ולהגדיל את העושר הפיננסי של האזרחים

27.11.2008

ניהול סיכונים פנסיונים - השקת הסניף האקדמי
גארפ במרכז האוניברסיטאי אריאל בשומרון

20

התפלגות האשראי העסקי (מיליארדי ₪, באחוזים)



27.11.2008

ניהול סיכונים פנסיונים - השקת הסניף האקדמי
גארפ במרכז האוניברסיטאי אריאל בשומרון

21